



.....

# SPRÁVA O STAVE ŽIVOTNÉHO PROSTREDIA SLOVENSKEJ REPUBLIKY V ROKU 2018

*Rozšírené hodnotenie kvality a starostlivosti*

# ZÁKLADNÉ INFORMÁCIE O SLOVENSKEJ REPUBLIKE

**Tabuľka 001 I** SR vo vybraných číslach (2018)

VZNIK SAMOSTATNEJ SR		1. 1. 1993
CHARAKTERISTIKA ÚZEMIA (2018)		
ROZLOHA	49 034 KM <sup>2</sup>	
Podiel druhov pozemkov	POLNOHOSPODÁRSKA PÔDA	48,5 %
	LESNÉ POZEMKY	41,3 %
	VODNÉ PLOCHY	1,9 %
	ZASTAVANÉ PLOCHY	4,9 %
	OSTATNÉ PLOCHY	3,4 %
NADMORSKÁ VÝŠKA	95 M (VYÚSTENIE RIEKY BODROG)/2 655 M (GERLACHOVSKÝ ŠTÍT)	
OBYVATEĽSTVO (K 31. 12. 2018)		
POČET OBYVATEĽOV	5 450 421 (Z TOHO 48,8 % MUŽOV A 51,2 % ŽIEN)	
ŽIVONARODENÍ	57 639	
ZOMRELÍ	54 293	
PRIRODZENÝ PRÍRASTOK	3 346	
PRÍRASTOK SŤAHOVANÍM	3 955	
CELKOVÝ PRÍRASTOK	7 301	
STREDNÁ DĹŽKA ŽIVOTA PRI NARODENÍ (ROKY)	MUŽI	73,71
	ŽENY	80,35
PRIEMERNÝ VEK (ROKY)	MUŽI	39,21
	ŽENY	42,36
HUSTOTA OBYVATEĽSTVA	111,1 OBYVATEĽOV/KM <sup>2</sup>	
HRUBÝ DOMÁCI PRODUKT V BEŽNÝCH CENÁCH	89,72 MLD. EUR	
MIERA INFLÁCIE	2,5 %	
MIERA EVIDOVANEJ NEZAMESTNANOSTI VO VEKU 20 – 64 ROKOV	5,04 %	
VYHODNOTENIE VYBRANÝCH INDEXOV		
INDEX ENVIRONMENTÁLNEJ VÝKONNOSTI (EPI), YALE 2018	70,6 % (28. MIESTO ZO 180 HODNOTENÝCH KRAJÍN SVETA)	
GINI INDEX, SVETOVÁ BANKA 2018	26,1	
INDEX ĽUDSKÉHO ROZVOJA, UNDP 2018	0,855 – VEĽMI VYSOKÝ	

Územie SR je rozdelené do 5 kategórií **environmentálnej kvality**. Porovnaním stavu počas rokov 2010 – 2015 a stavu v roku 2016 došlo k miernemu nárastu regiónov s nenarušeným prostredím cca o 2,3 %. Uvedený nárast regiónov

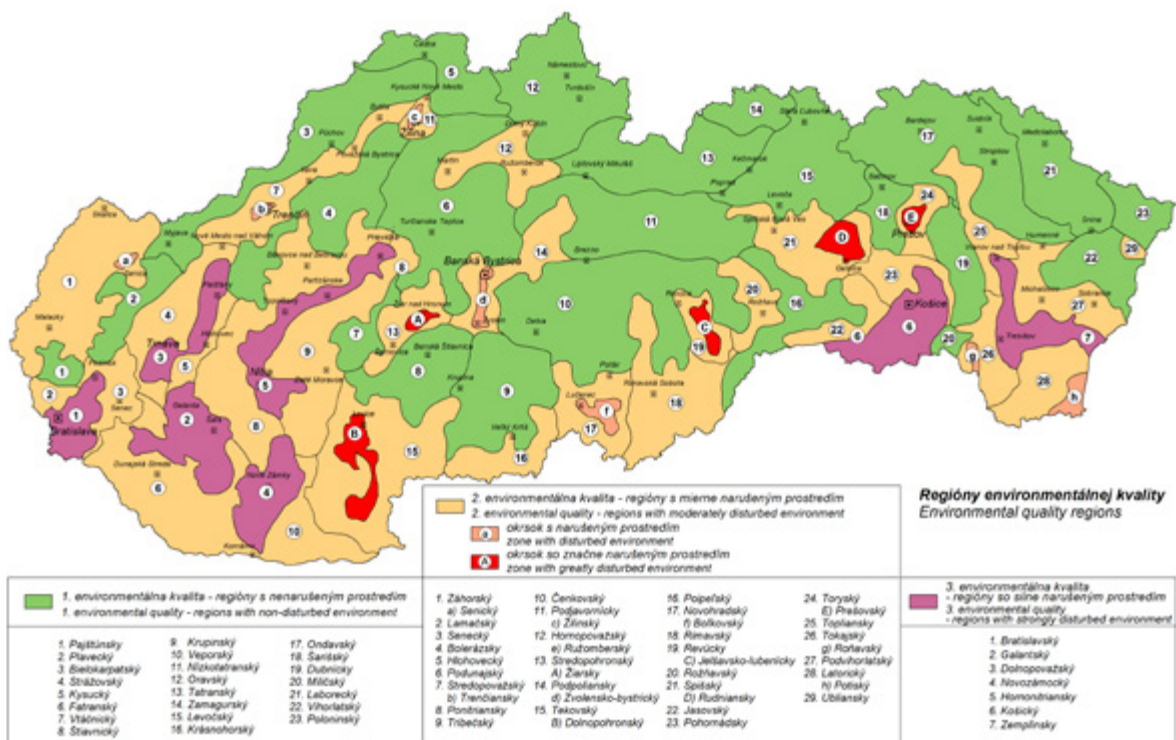
s nenarušeným prostredím vznikol realizáciou opatrení do ŽP pridelenými dotáciami regiónom z Operačného programu Životné prostredie v rokoch 2010 – 2015, ako aj novelizáciou zákonov v oblasti starostlivosti o životné prostredie.

## Tabuľka 002 I Diferenciácia územia podľa environmentálnej kvality

Environmentálna kvalita	Rozloha (km <sup>2</sup> )	% z plochy SR
1 - regióny s nenarušeným prostredím	24 104	49,2
2 - regióny s mierne narušeným prostredím (vyhovujúce)	19 515	39,8
2 - regióny s narušeným prostredím	447	0,9
2 - regióny so značne narušeným prostredím	640	1,3
3 - regióny so silne narušeným prostredím	4 328	8,8

Zdroj: SAŽP

## Mapa 001 I Regióny environmentálnej kvality



Zdroj: SAŽP