

Realizuje sa od roku 1993



## CIEĽ:



Získať objektívne údaje o kontaminácii potravín v spotrebiteľskej sieti v lokalitách reprezentujúcich cca 20 000 obyvateľov a rôzne formy osídlenia.



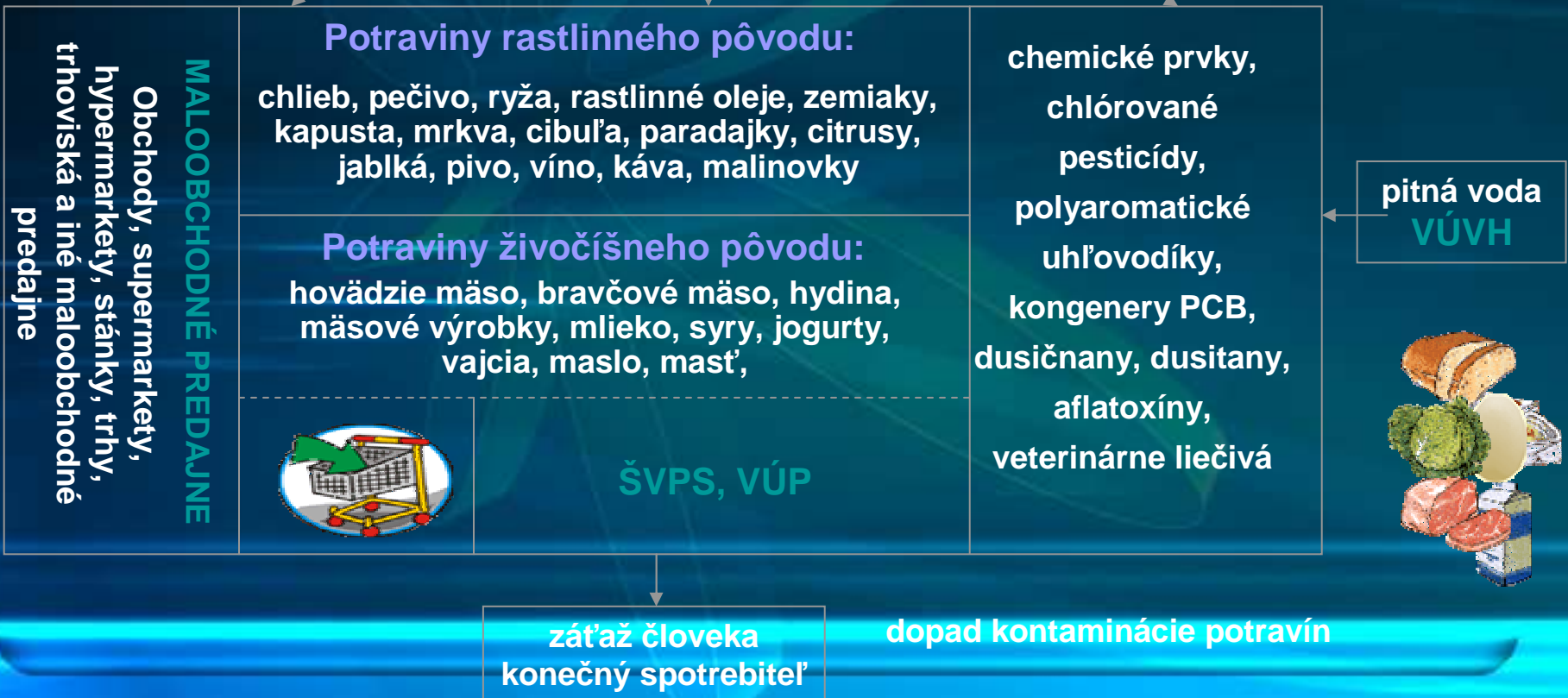
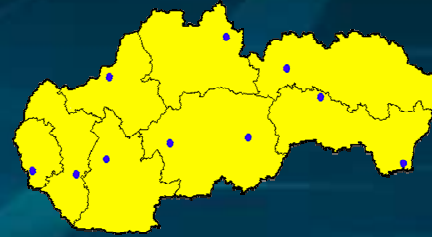
Podklady pre stanovenie výživovej politiky a sledovanie expozície obyvateľstva cudzorodými látkami.

# MONITORING SPOTREBNÉHO KOŠA

# MSK

## Sledované lokality:

Bratislava, Žiar nad Hronom, Krompachy - I.  
Galanta, Nitra, Hnúšťa, Kráľovský Chlmec - II.  
Horná Súča, Tvrdošín, Kežmarok - III.



## Expozičné dávky skúmaných kontaminantov

$$\text{Expozícia} = \sum_{1}^n \frac{\text{Spotreba}_{1-n} \cdot \text{Koncentrácia}_{[1-n] 1, 2, 3} \cdot 7 \text{ dní}}{\text{Priemerná telesná hmotnosť obyvateľa}}$$

Expozícia - [ $\mu\text{g} \cdot \text{kg}^{-1}$  TH a týždeň]

Koncentrácia - [ $\mu\text{g} \cdot \text{kg}^{-1}$ ]

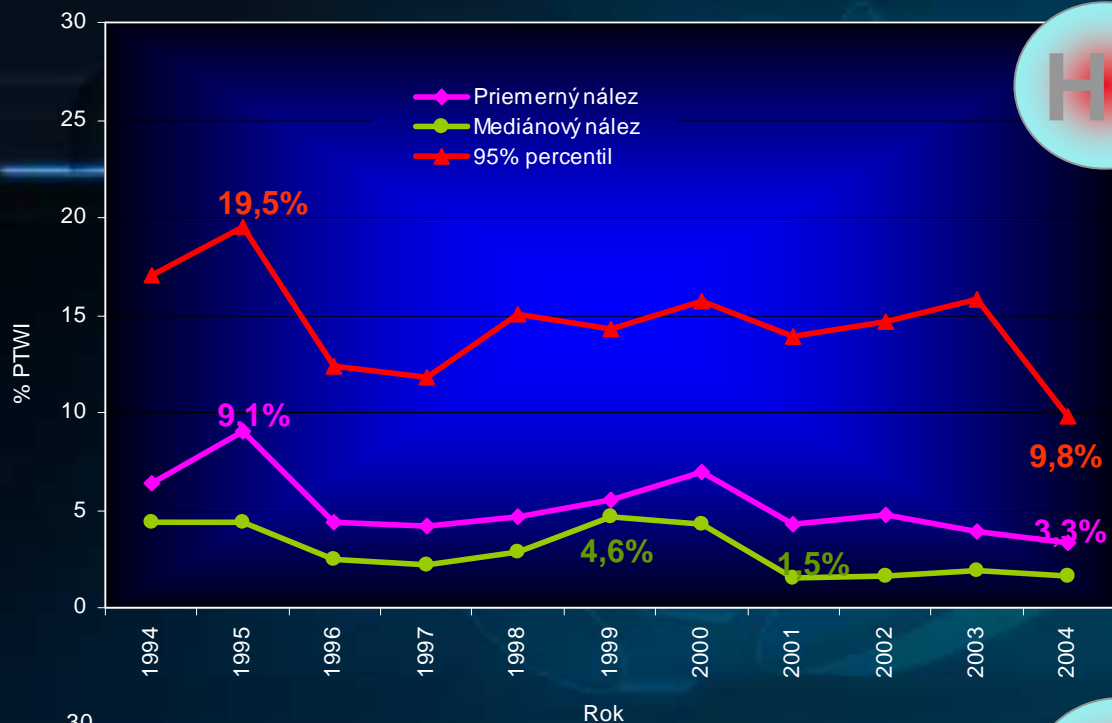
1 - n – číslovanie komodít a k nim patriacich nálezov As, Hg a Cd.

1, 2, 3 – priemerný, mediánový nález, 95% percentil.

Priemerná telesná hmotnosť obyvateľa - 70 kg.

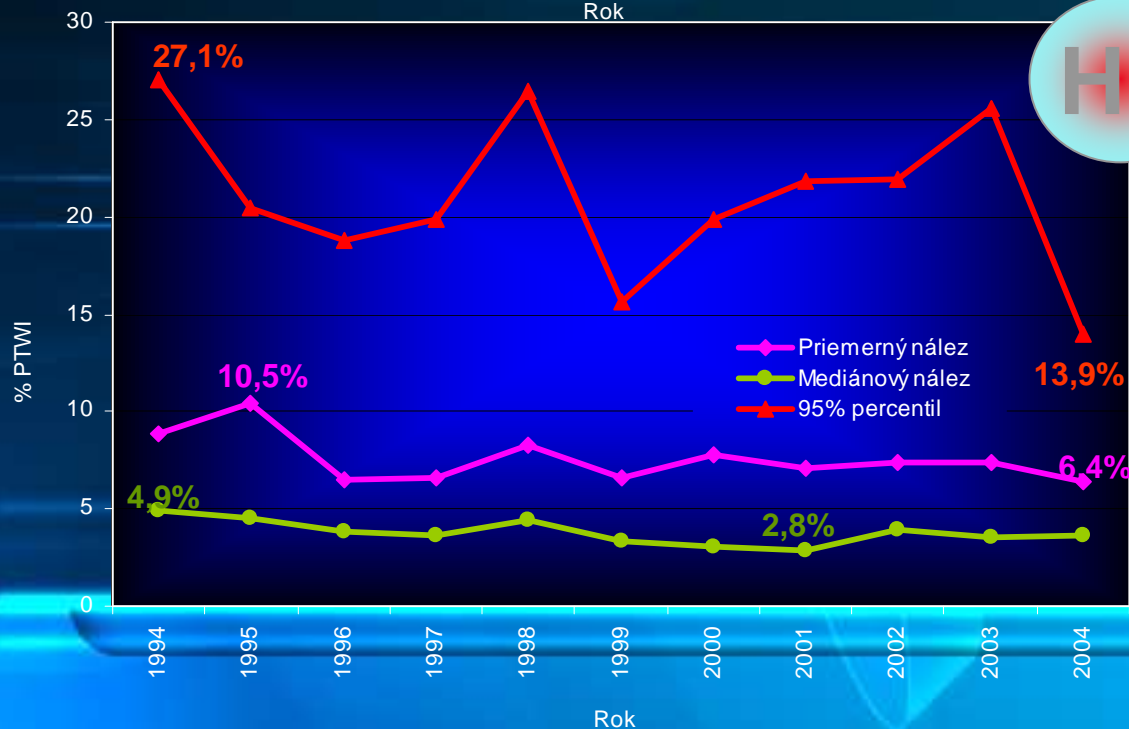
Parameter	Limitná hodnota expozície
Arzén (As)	PTWI (15 $\mu\text{g}/\text{kg}$ T.H. a týždeň)
Kadmium (Cd)	PTWI (7 $\mu\text{g}/\text{kg}$ T.H. a týždeň)
Ortuť (Hg)	PTWI (5 $\mu\text{g}/\text{kg}$ T.H. a týždeň)

Hg

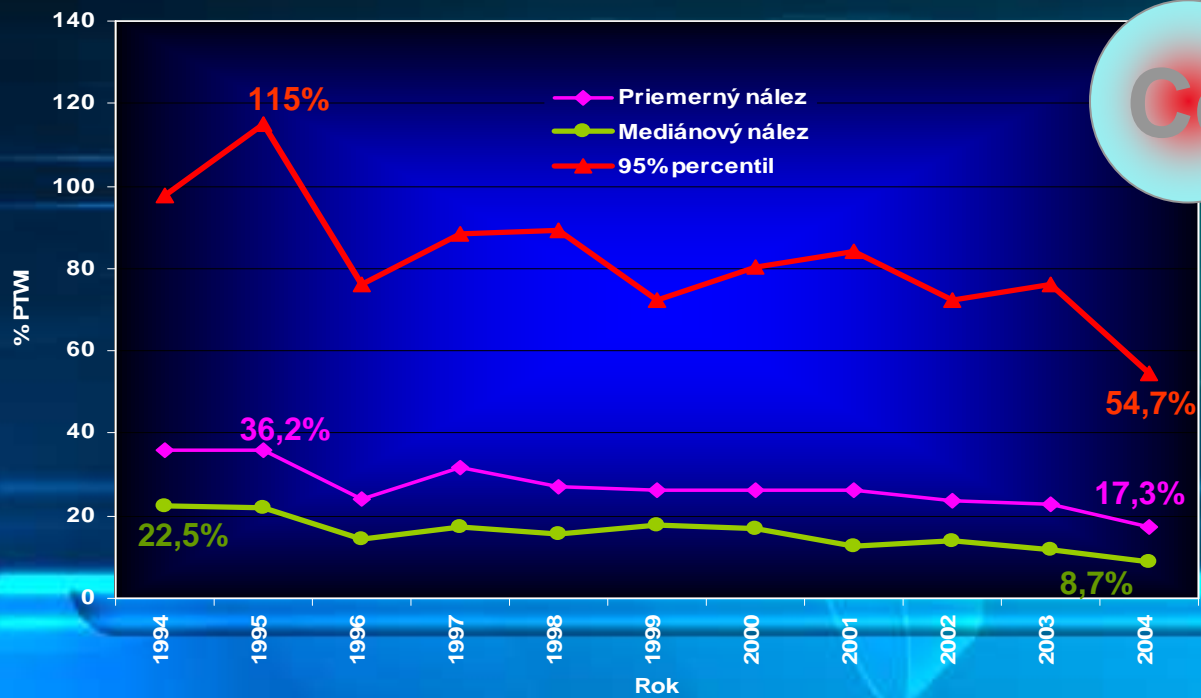
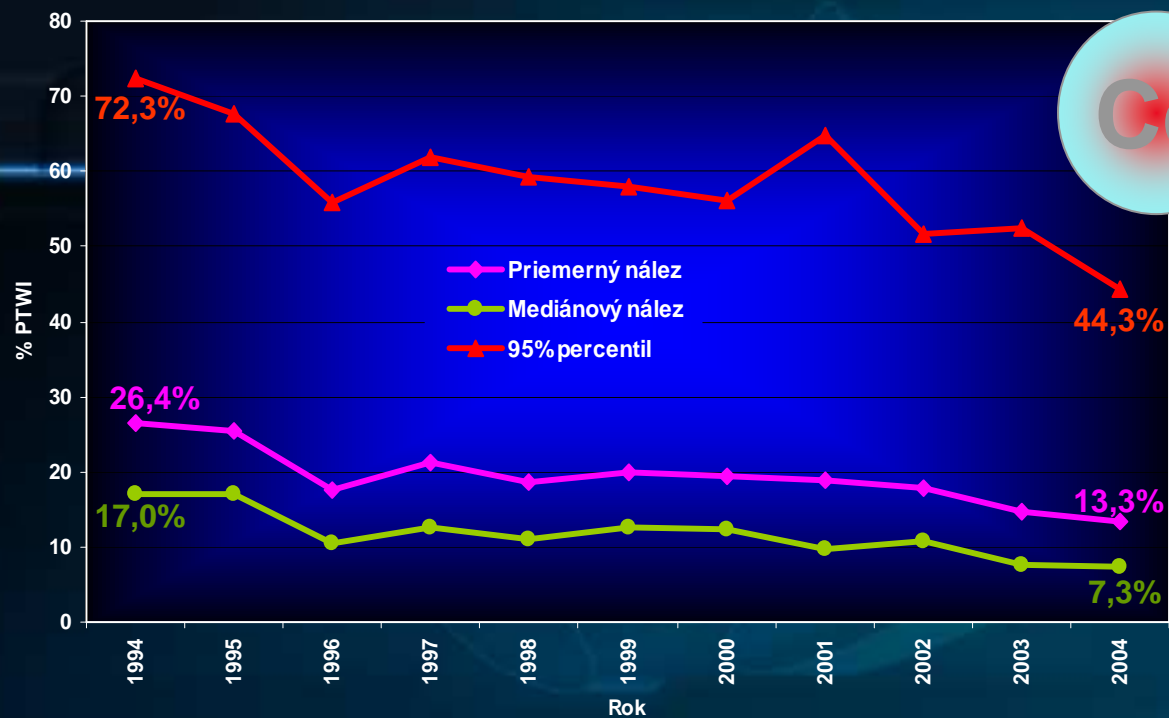


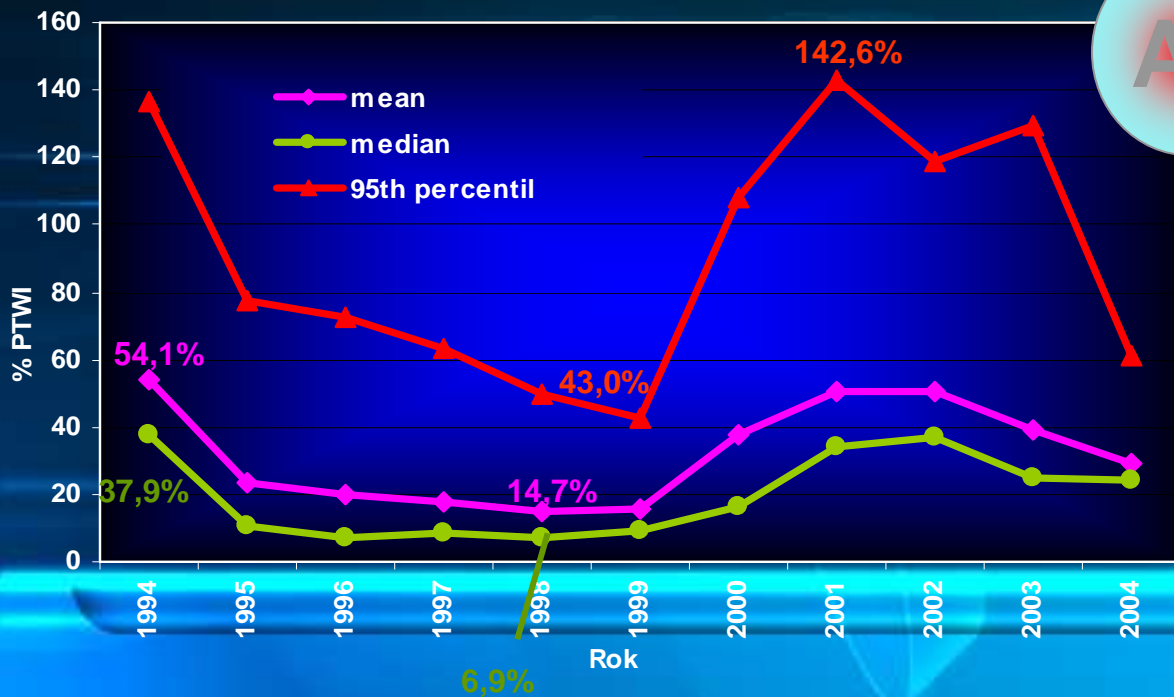
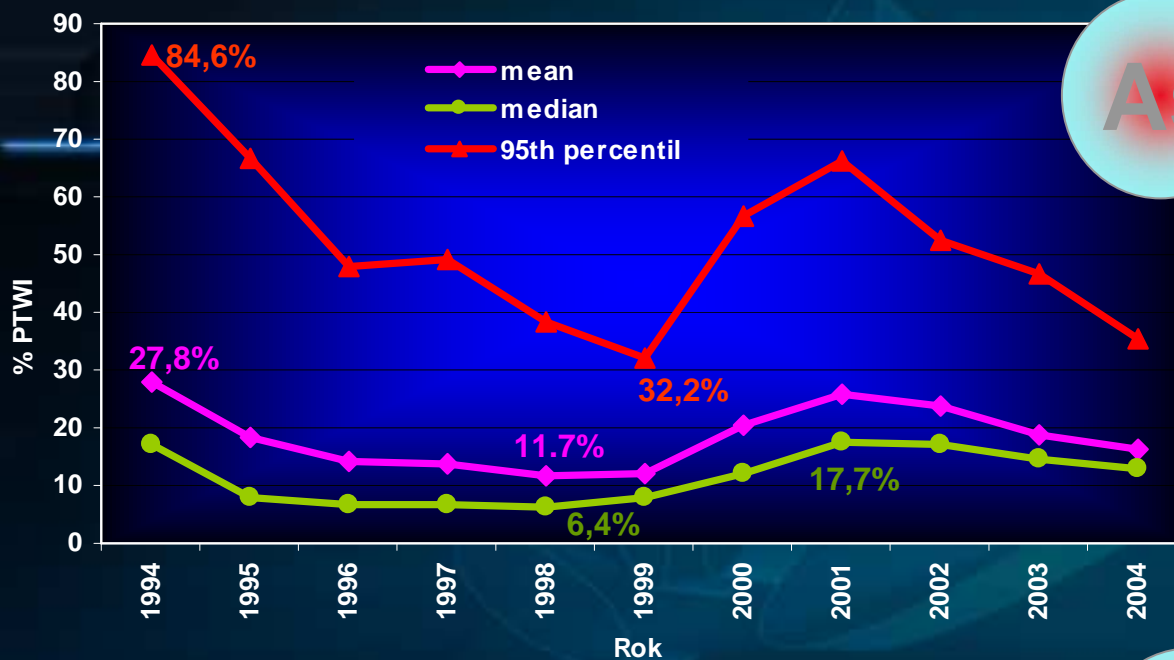
Expozícia priemerného obyvateľa ortuťou z potravín pri reálnej spotrebe

Hg



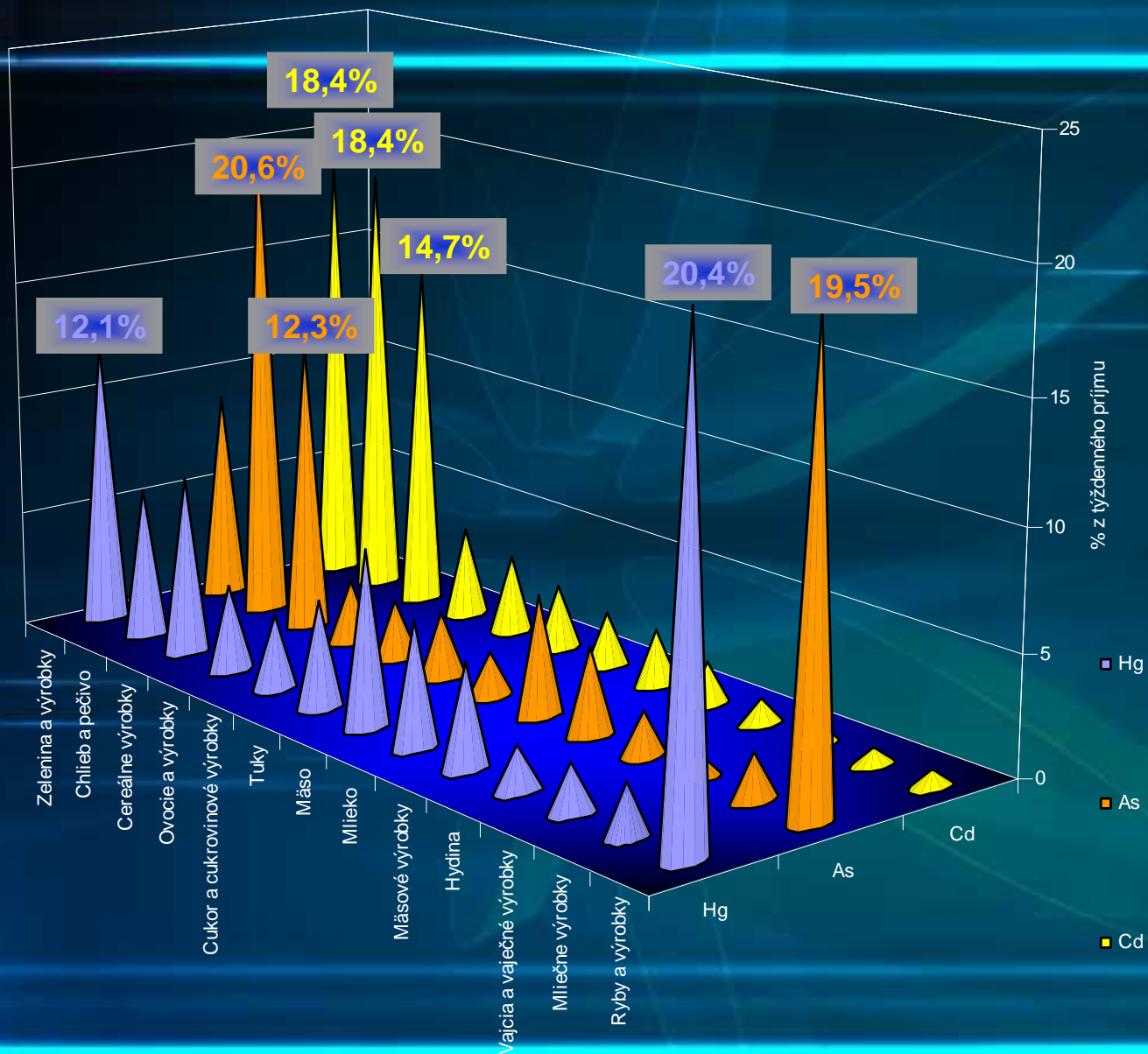
Expozícia priemerného obyvateľa ortuťou z potravín pri modelovej spotrebe







## Porovnanie príjmu As, Cd a Hg prostredníctvom jednotlivých komodít



Údaje o príjme As, Cd, Hg pri reálnej spotrebe (2004)

# Porovnanie expozície As, Cd a Hg z potravín (1994 – 2004) pri reálnej spotrebe potravín:

